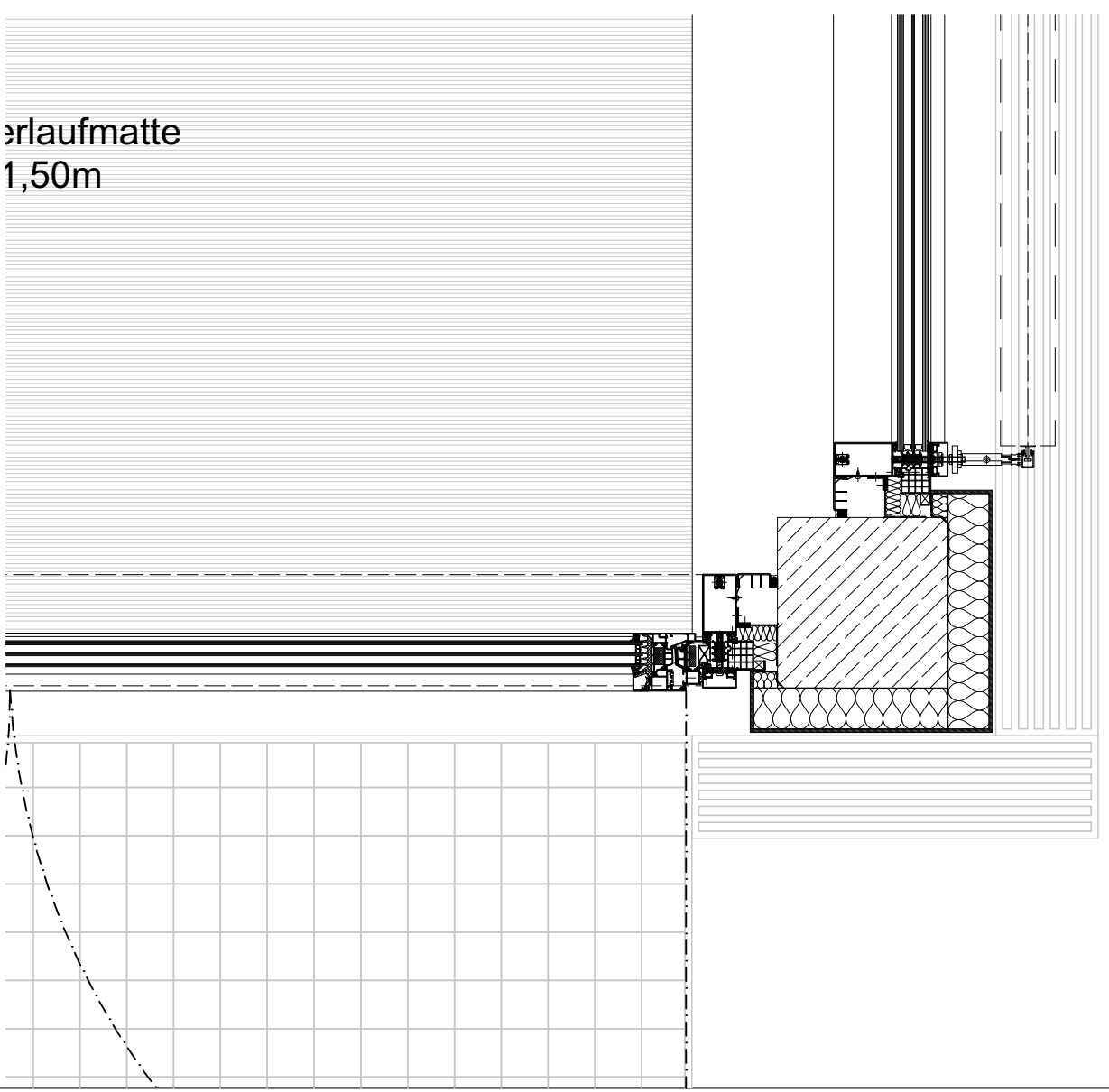
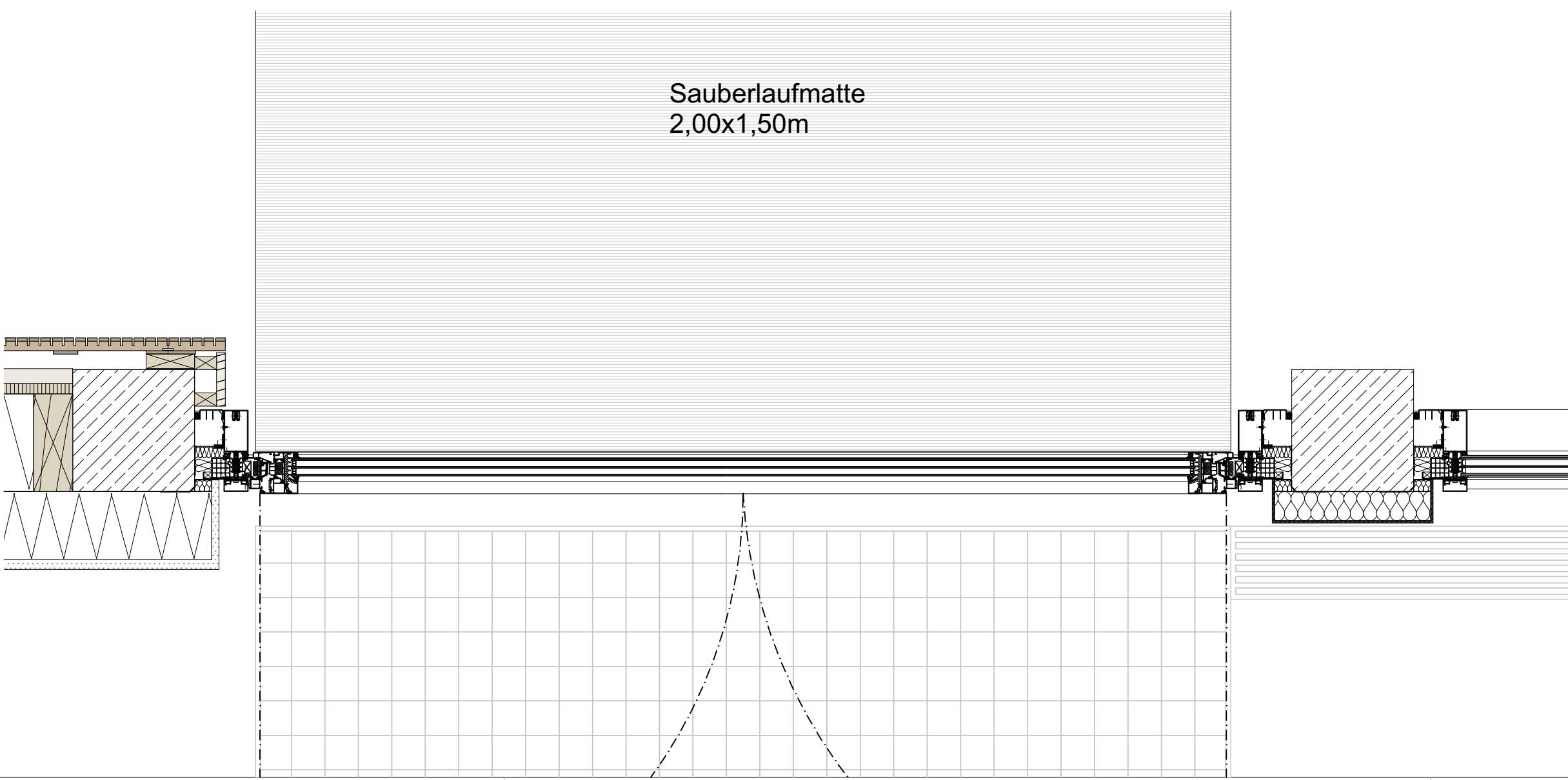
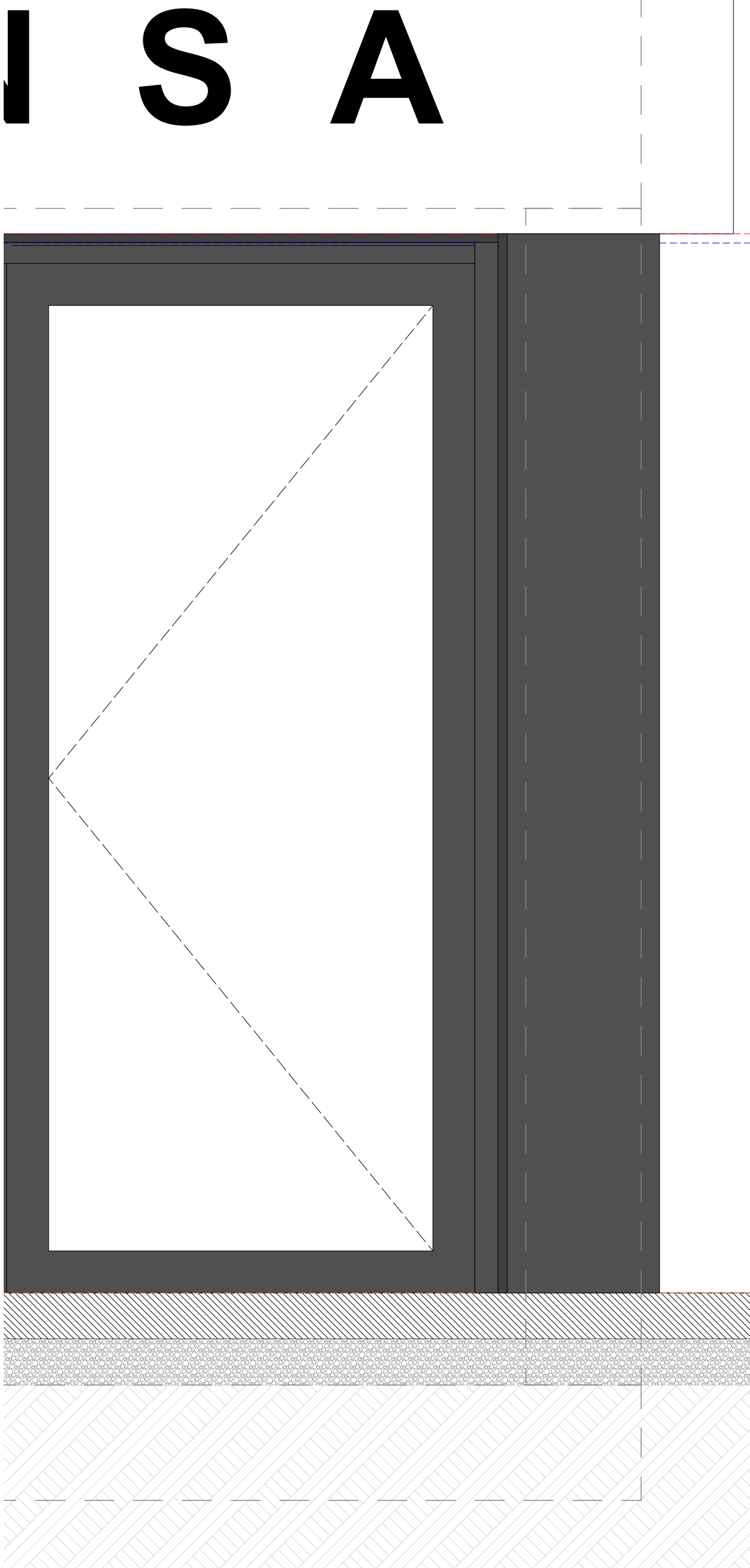
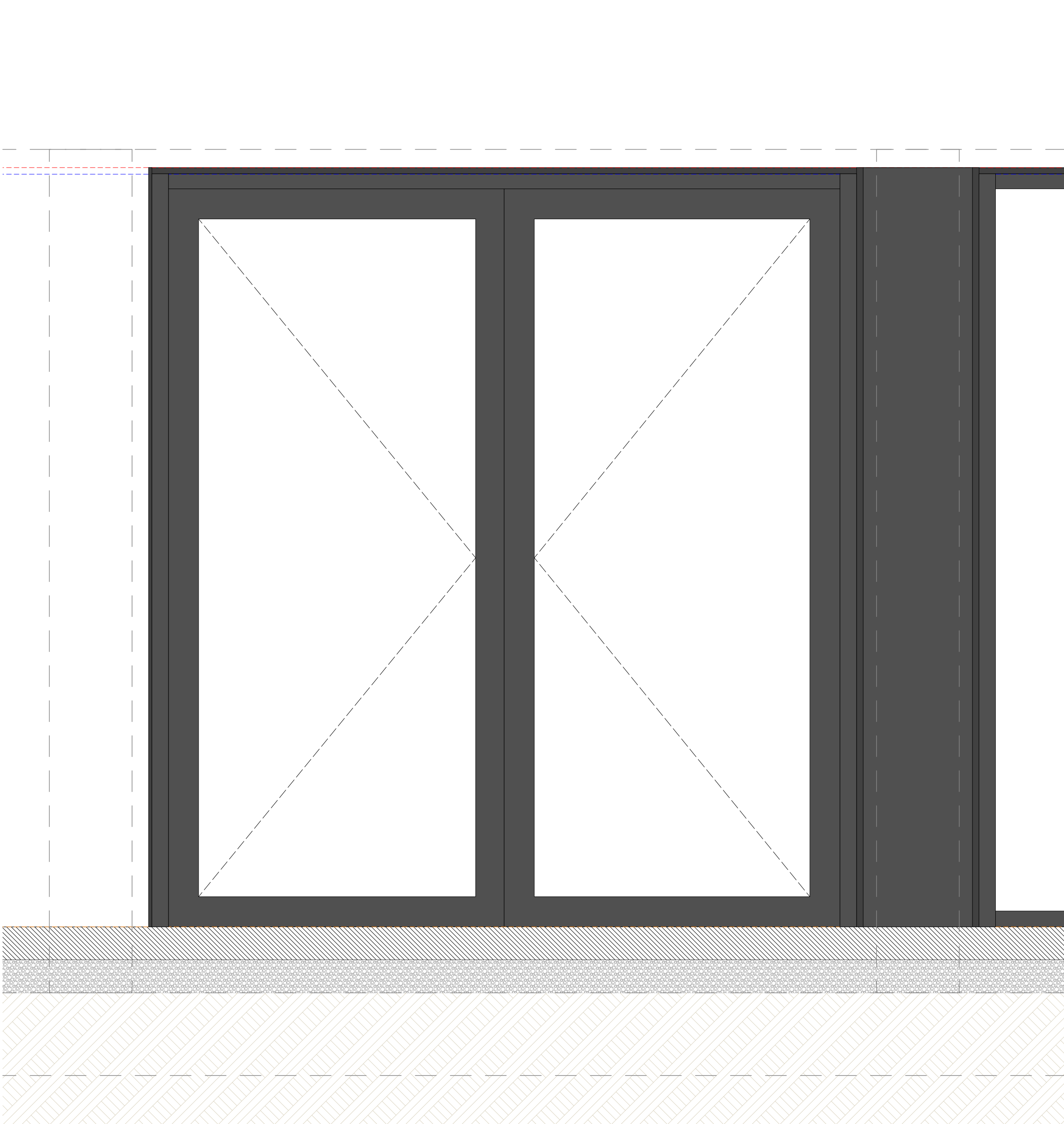
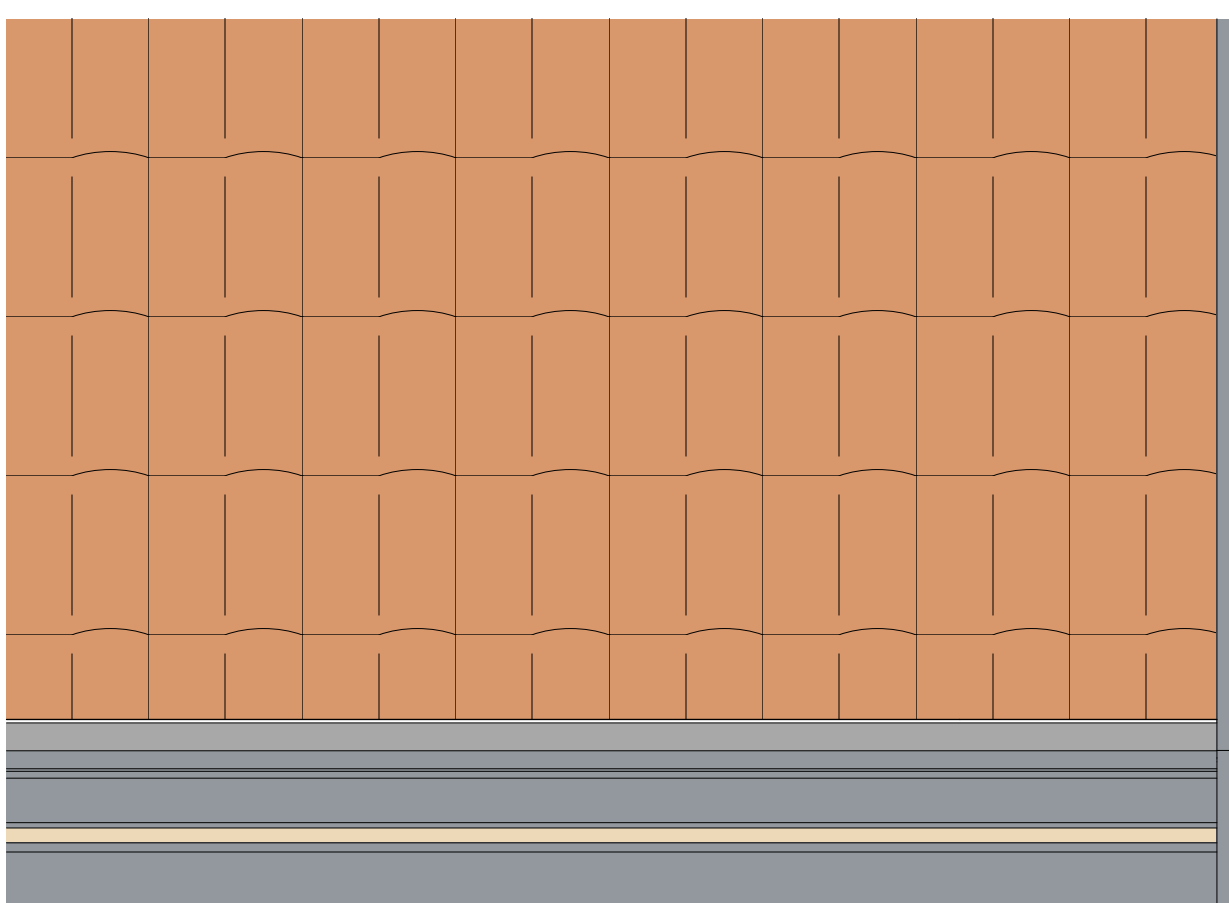
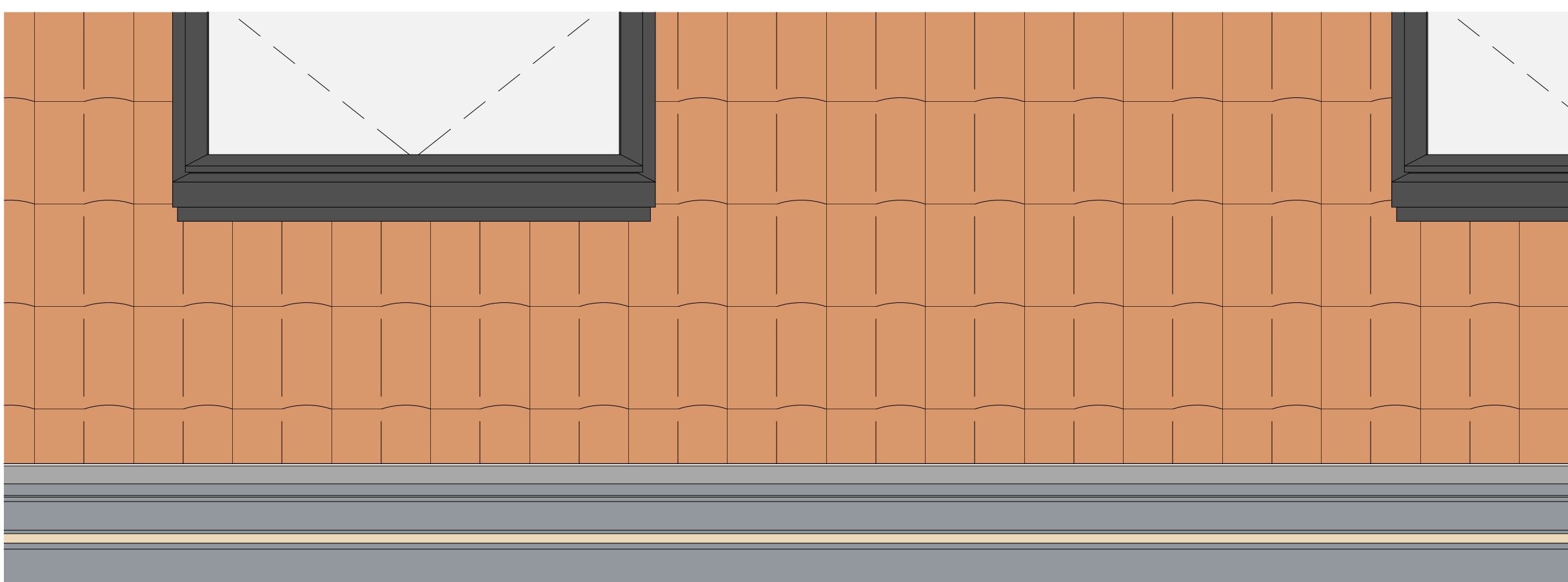
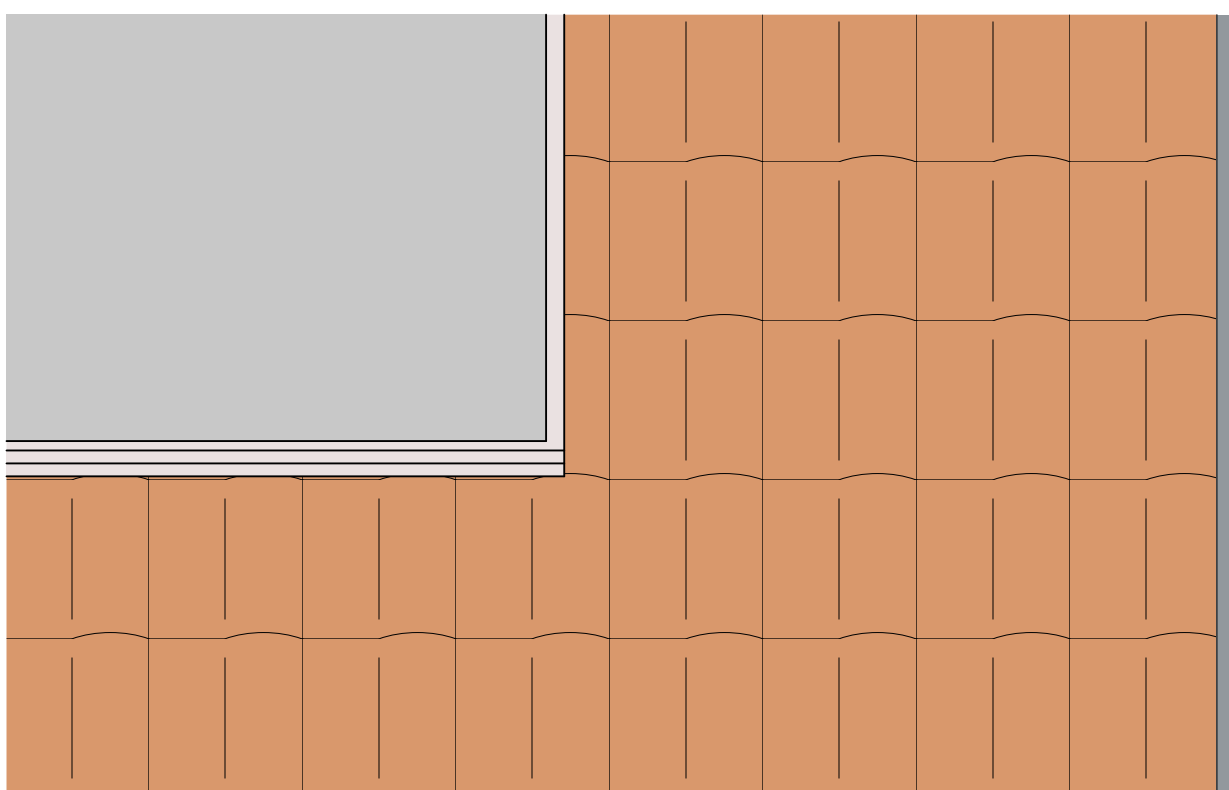
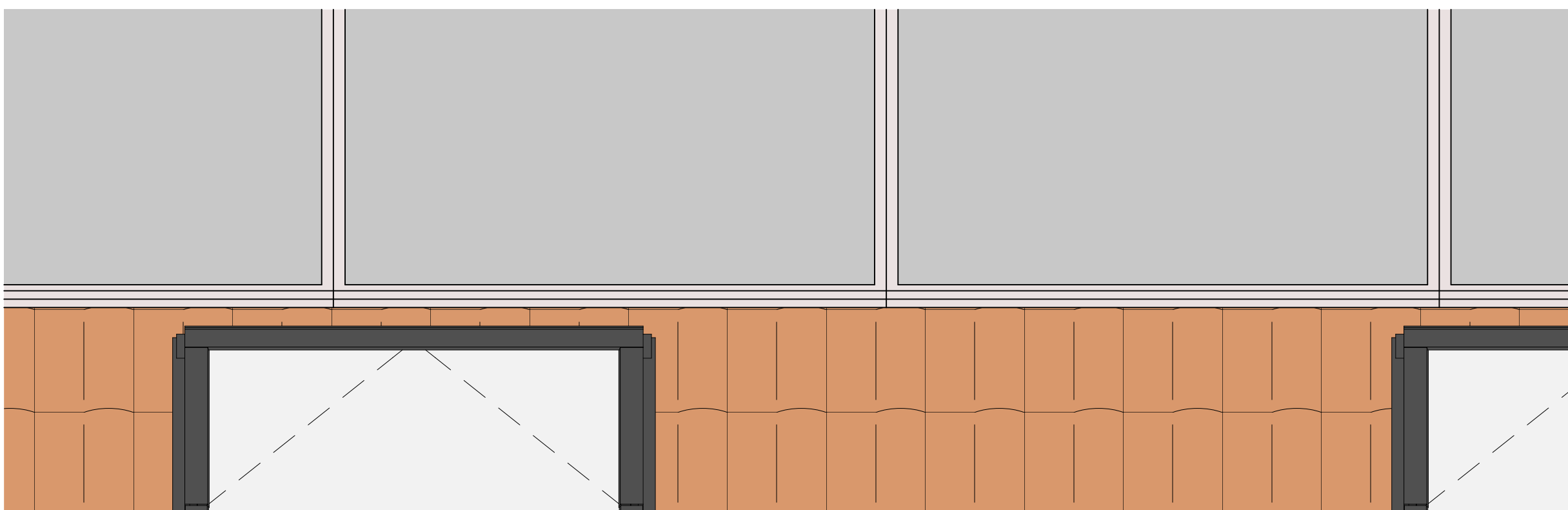


Pfosten-Riegel-Fassade Mensa ohne Raffstore
Türelement + Dachflächenfenster



Sämtliche Maße sind vor Ausführung der Herstellung bzw. vor Beginn der Arbeiten vom Auftragnehmer eigenverantwortlich auf ihre Richtigkeit zu überprüfen.

Umstrittenheiten sind mit der Bauleitung abzuklären.

Werkplanung + Detailplanung des Architekten und Planung der Fachfirmen sind zu beachten.

Dimensionierung aller tragenden Teile: geg. Angabe Statik.

Die Herstellung von Aussparungen in Stahlbetondecken und Decken erfolgt nach den Schallplänen des Statikers.

Die Abdeckungen sind gemäß den aktuellen DIN-Vorschriften auszuführen. Arbeits- und Behebungsstellen sind nach der Ausführung wasserdicht herzustellen. Für die Abdichtung gegen drückendes Wasser dürfen allein der aufgeführten Verankerung verwendet werden.

In Böden und Nassbereichen dürfen keine Gipsbauteile verlegt werden.

Technische Kürzung und Montage liegt im Verantwortungsbereich des ausführenden Unternehmens.

Brandschutz: Herstellerangaben sind einzuhalten und Zulassungen vorzulegen.

Angaben und Vorschriften des Wärme- / Schall- sowie des Brandschutzgutachtens sind zu beachten.

Alle Maße beziehen sich, soweit nicht anders angegeben, auf den Rohbau ohne Putz oder Bekleidung.

Sämtliche Details sind vom Architekten, den Fachplanern sowie vom Bauherrn freizulegen.

	Stahlbeton gem. Statik		Beton unbewehrt / Estrich
	Mauerwerk Kalksandstein gem. Statik		Gipskarton-Ständerwand doppelt beplankt
	Betonwerkstein / Keramik / Naturstein		Wohnungsstrännwände - Doppelständerwände, keine Installationen möglich
	Abdeckung / Folie		Dämmung gem. Nachweise
	Entkopplungsmatte / Drainmatte		
	DD Deckendurchbruch		BD Bodendurchbruch
	S Schacht (Aufsicht)		Abgehängte Decke
	WD Wanddurchbruch		WS Wandschlitze
	Füllbodenhöhen im Grundriss bezogen auf ±0,00		
	Höhenkoten Rohkonstruktion bezogen auf ±0,00		
	Höhenkoten Fertigkonstruktion bezogen auf ±0,00		
	Brüstungshöhe ab Oberkante Rohdecke		
	Türhöhe ab Oberkante Fertigfußboden		
	Lichte Raumhöhe ab OK FB bis UK Fertige Decke		
	OK Oberkante		VK Vorderkante
	FF Fertigfußboden		RF Rohfußboden
	DS Dichtschießende Tür		RS Rauchschtztür
	BA Bodenablauf		OSS Dicht- und selbst-schießende Tür
	UZ Unterzug		RR Regenfallrohr
	ÜZ Überzug		
	2. Rettungsweg		
	Änderungswölke		

The site plan illustrates the layout of the proposed development. It features a large, multi-story building footprint on the right side, with several smaller structures and parking areas to its left. The plan includes landscaping elements such as trees and shrubs, indicated by green circles and lines. A north arrow is positioned in the bottom right corner of the plan.

2506_AR_5_DE_D13_A_F_Fenster - Details
G

[illegible]

PROJEKT	Neubau Mensa Grundschule Essenheim		
2506-MGE	Münchhofporfte 20 55270 Essenheim		
BAUHERR	Verbandsgemeinde Nieder-Olm Pariser Str. 110 55268 Nieder-Olm		
ARCHITEKT			
PLANINHALT	GEZEICHNET	MASSTAB	1:10
	DATUM	21.05.2026	(DIN A0)
	Ausführungsplanung	Fenster - Details G	